

# Zaślepka PIKO-O-OTW

Nr ref C24321C02TW, C24321C10TW, C24321C07TW

Ref. arch 24376, 24414, 24360



- Do stosowania z osłoną półokrągłą
- Otwór do wyprowadzenia przewodu

## PRZEZNACZENIE PRODUKTU

- estetyczne wykończenie i zabezpieczenie wnętrza oprawy

## MONTAŻ

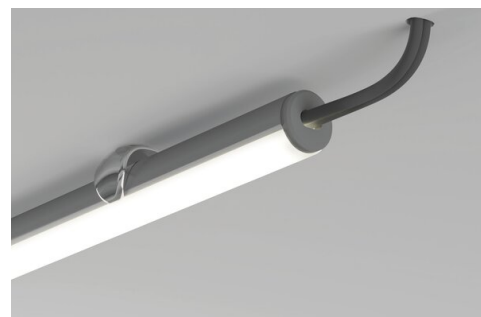
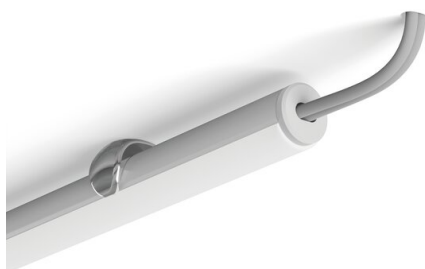
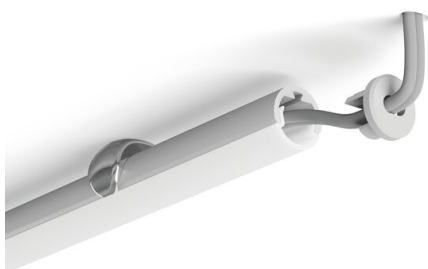
- do profilu, na wcisk

## SPECYFIKACJA TECHNICZNA

Materiał	ABS
Kształt	okrągły
Wysokość	10 mm
Szerokość	10 mm
Odporność na korozję	tak
Odporność na korozję przy dużym zasoleniu	tak
Otwór	tak

Kolor	Ref
<input checked="" type="checkbox"/> szary	C24321C02TW 24376
<input type="checkbox"/> biały	C24321C10TW 24414
<input checked="" type="checkbox"/> czarny	C24321C07TW 24360

## PRZYKŁADOWE REALIZACJE



# Zaślepka PIKO-O-OTW

Nr ref C24321C02TW, C24321C10TW, C24321C07TW

Ref. arch 24376, 24414, 24360

## PROFILE POWIĄZANE > MINIMALISTYCZNE



### **PIKO-O**

A01167

Ref. arch C1167