

# Zawieszka UCHO-ZD

Nr ref C28193N00

Ref. arch 42513

- Podwieszenie za dowolny rodzaj haka, zaczepu lub linki
- Łatwy montaż bez zdejmowania zaślepek

## PRZEZNACZENIE PRODUKTU

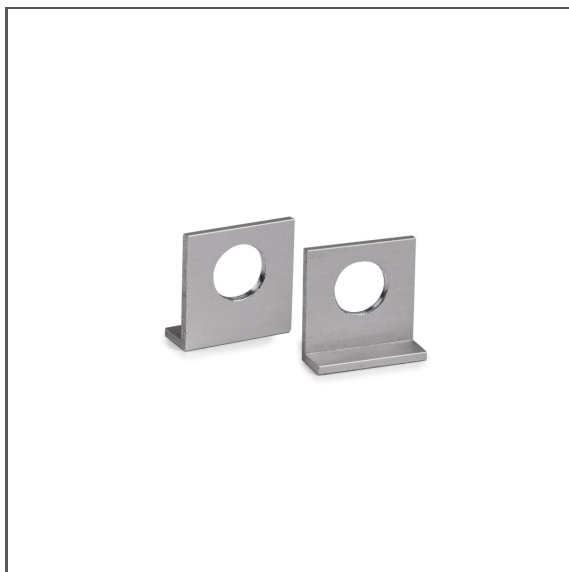
- do podwieszania opraw LED

## MONTAŻ

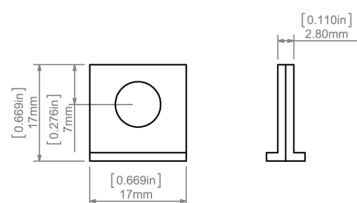
- do oprawy, za pomocą zamka dużego
- pętla lub hak przeprowadzane przez otwór w obu częściach zawieszki

## INFORMACJE DODATKOWE

- zawieszka złożona z dwóch symetrycznych elementów



## RYSUNEK TECHNICZNY



## SPECYFIKACJA TECHNICZNA

Materiał	aluminium	Wysokość	17 mm
Kolor	■ srebrny anodowany	Grubość	2.8 mm
Szerokość	17 mm	Udźwig	30 kg

# Zawieszka UCHO-ZD

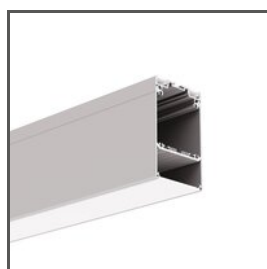
Nr ref C28193N00

Ref. arch 42513

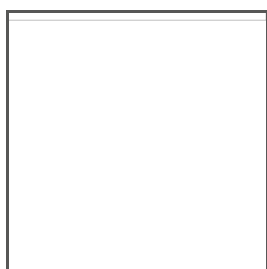
## PRZYKŁADOWE REALIZACJE



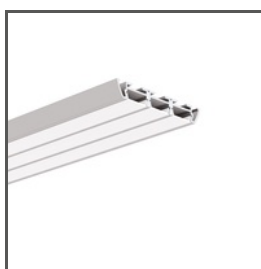
## PROFILE POWIĄZANE > DO OŚWIETLENIA GŁÓWNEGO



**DES**  
A18030  
Ref. arch 18030

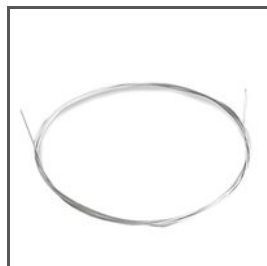


**GLADES**  
A18036  
Ref. arch 18036



**TRIADA**  
A04476  
Ref. arch B4476

## POWIĄZANE AKCESORIA > INNE AKCESORIA > LINKI I PRĘTY



LINKA STALOWA

**FI-1 1m**  
C24522N00  
Ref. arch 1397