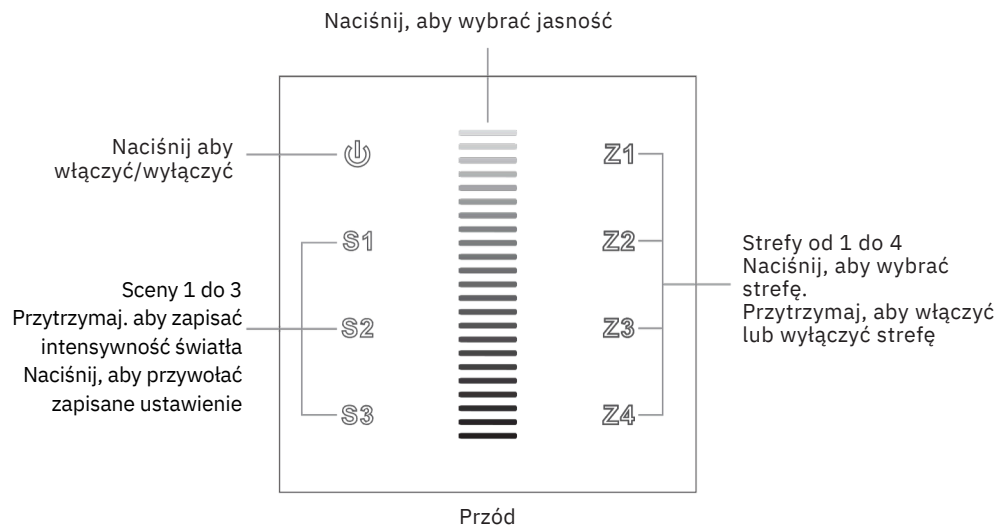


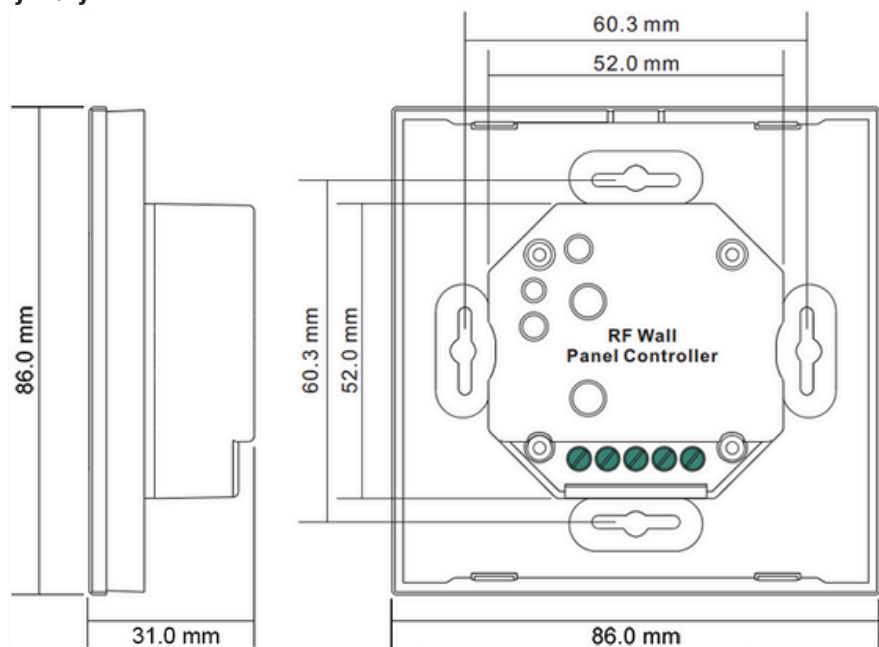
# RF natynkowy dotykowy sterownik LED 230V SR-2830A-AC

Przed instalacją upewnij się, że zasilanie jest odłączone. Urządzenie należy przechowywać w suchym i czystym miejscu. Instalacja powinna zostać przeprowadzona wyłącznie przez wykwalifikowaną osobę. Jeśli produkt jest uszkodzony, nie manipuluj przy nim i złóż reklamację. Produkt należy zainstalować zgodnie z instrukcjami.

## Funkcje



## Wymiary



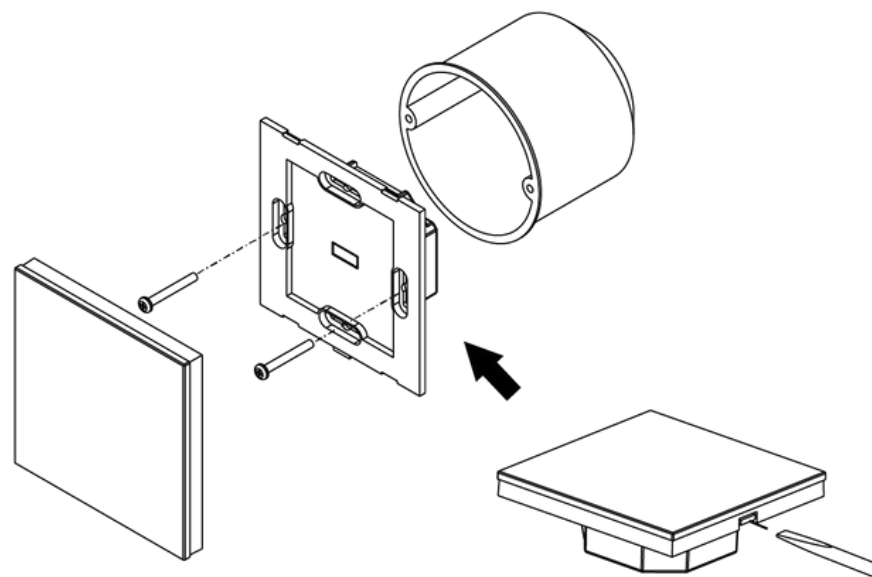
## Informacje techniczne

Wilgotność otoczenia	8% - 80%
Temperatura otoczenia	0 ~ 40°C
Napięcie zasilania	110-240VAC, 50/60Hz
Częstotliwość pracy	869,5/434MHz
Wymiary (szer. x wys. x dł.)	86 x 86 x 31 mm
Stopień ochrony	IP20

## Właściwości

- Sterowanie jednokolorowymi taśmami i lampami
- Sterowanie 4 strefami - osobno lub równocześnie
- Możliwość zapisania jasności do 3 scen
- Zasięg między odbiornikiem do 20 m
- Małe zużycie energii 20mA
- Możliwość sparowania z nieograniczoną liczbą odbiorników
- Kompatybilny z wszystkimi uniwersalnymi odbiornikami radiowymi
- Stopień ochrony II
- Łatwa instalacja w uniwersalnej puszcze elektrycznej KU68
- Szklana powierzchnia sterownika
- Przyciski podświetlone na niebiesko LED

## Montaż




**Zawartość opakowania:** Sterownik - panel sterujący, część zasilająca; wkręty

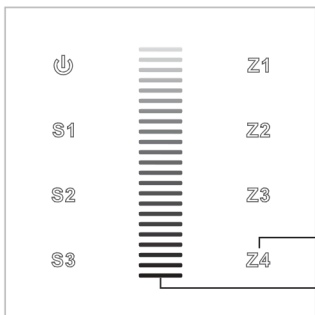
## Instrukcja parowania

**Krok 1:** Podłącz odbiornik RF zgodnie ze schematem podłączenia - zapoznaj się z instrukcją odbiornika RF, z którym chcesz sparować urządzenie (jeden odbiornik może być sparowany z maksymalnie 8 sterownikami).

**Krok 2:** Podłącz sterownik zgodnie ze schematem podłączenia.

**Krok 3:** Włącz sterownik za pomocą przycisku  i poczekaj, aż się zaświeci. Wtedy sterownik będzie gotowy do sparowania.

## Parowanie z odbiornikiem radiowym

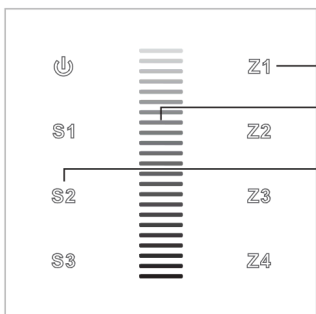


**Krok 1:** Naciśnij przycisk „**Learning Key**” na odbiorniku radiowym lub włącz i wyłącz odbiornik 3 razy z rzędu.

**Krok 2:** Wybierz strefę (na przykład strefę 4).

**Krok 3:** Dotknij panelu dotykowego, w miejscu wyboru jasności. Oprawa LED krótko zamiga - to znak prawidłowego sparowania z wybraną strefą.

## Zapisanie sceny

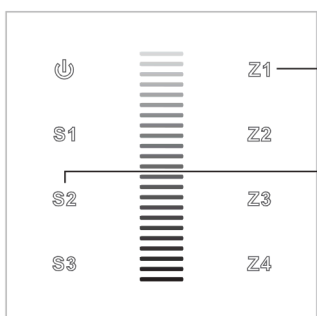


**Krok 1:** Wybierz strefę (na przykład strefę 1).

**Krok 2:** Ustaw żądaną jasność.

**Krok 3:** Przytrzymaj przycisk sceny (na przykład sceny 2), aby zapisać wybrane ustawienia. Oprawa LED zamiga - oznacza to, że zapis został wykonany prawidłowo.

## Przywoływanie zapisanej sceny



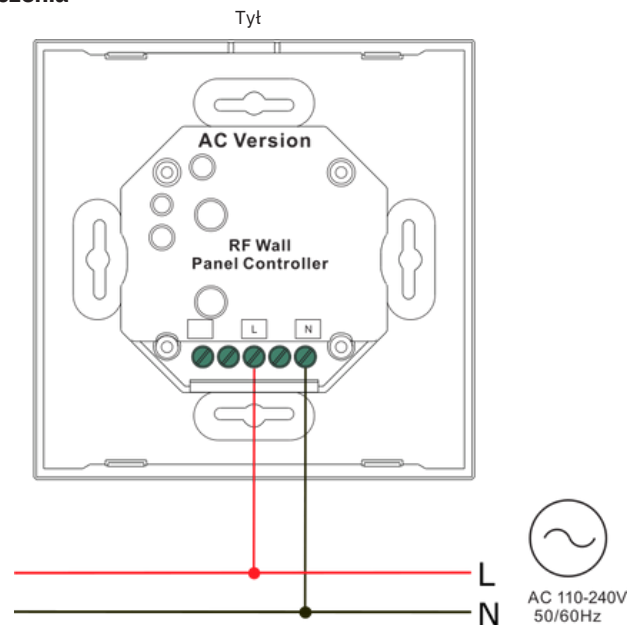
**Krok 1:** Wybierz strefę (na przykład strefę 1).

**Krok 2:** Wybierz scenę (na przykład scenę 2). Lampa automatycznie ustawi zapisane w pamięci natężenie światła.

## Usunięcie parowania

Naciśnij i przytrzymaj przycisk „**Learning Key**” na odbiorniku radiowym przez co najmniej 3 sekundy, aż dioda LED zamiga dwukrotnie. Wtedy usuwanie parowania zakończy się pomyślnie.

## Schemat podłączenia



## Ostrzeżenie bezpieczeństwa

Urządzenie może zostać zainstalowane wyłącznie przez osoby posiadające odpowiednie uprawnienia. Przed instalacją upewnij się, że dysponujesz umiejętnościami niezbędnymi do prawidłowego podłączenia urządzenia. Nigdy nie podłączaj urządzenia pod napięciem, a przed uruchomieniem upewnij się, że wszystko jest prawidłowo podłączone. Nie rozbieraj ani nie modyfikuj urządzenia, może to spowodować porażenie prądem elektrycznym. Nie używaj urządzenia w wilgotnym otoczeniu lub w temperaturach, które mogą powodować kondensację pary wewnątrz. Kondensacja pary wewnątrz i na zewnątrz urządzenia stwarza ryzyko zwarcia lub porażenia prądem elektrycznym. Jeśli urządzenie jest wilgotne, nie należy go używać do momentu całkowitego wyschnięcia. Urządzenie należy instalować i używać wyłącznie w temperaturze pokojowej.

## Utylizacja starego sprzętu elektrycznego i elektronicznego



Symbol umieszczony na produkcie i jego akcesoriach, opakowaniu lub oryginalnych dokumentach oznacza, że produkt nie może być traktowany jako zwykły odpad komunalny. Po zakończeniu okresu użytkowania produktu należy oddać go do odpowiedniego punktu zbiórki zgodnie z obowiązującymi przepisami w danym kraju. Nie należy wyrzucać starego sprzętu elektrycznego i elektronicznego razem ze zwykłymi odpadami komunalnymi. Utylizacja odpadów jest regulowana przez Ustawę z dnia 14 grudnia 2012 r. o odpadach ze zm. oraz Dyrektywę Parlamentu Europejskiego i Rady 2012/19/EU (WEEE)

## Deklaracja zgodności



Produkt został zaprojektowany i wyprodukowany zgodnie z prawodawstwem harmonizacyjnym Unii Europejskiej, a mianowicie dyrektywami 2014/53/UE (RED), 2014/35/UE (LVD), 2014/30/UE (EMC) i 2011/65/UE (RoHS), które obowiązują w zależności od zastosowania produktu.

Niniejszy produkt spełnia wszystkie wymogi techniczne i bezpieczeństwa określone w powyższych dyrektywach. Deklaracja zgodności i inne dokumenty są dostępne w sklepie internetowym dostawcy lub można o nie poprosić w dziale obsługi klienta.

Dostawca: LUXIFER sp. z o.o. | Główna 59 | Kudowa-Zdrój, 57-350 | www.luxifer.pl | info@luxifer.pl