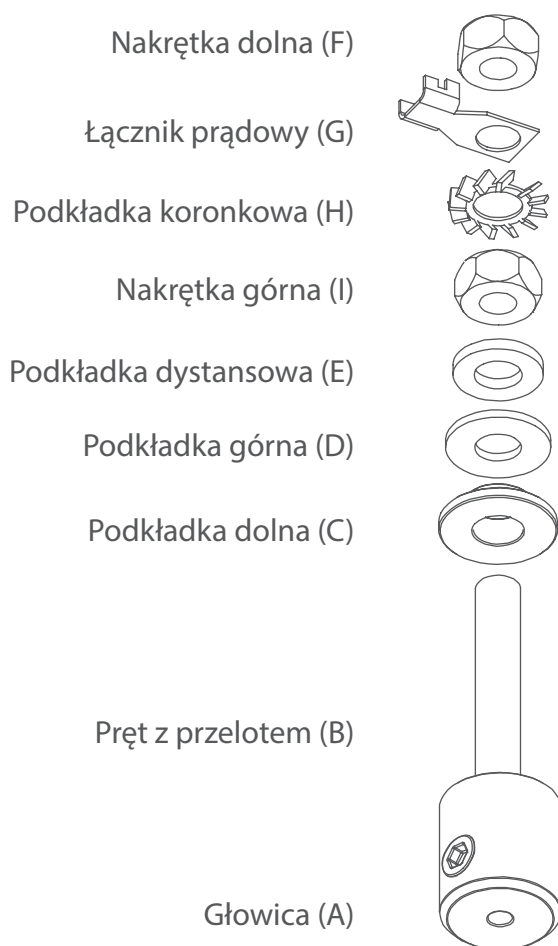


Części niezbędne do złożenia i wykorzystania zawieszki W-BOX-Z

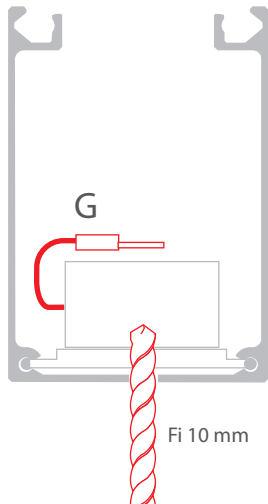


Elementy niezbędne przy czynnościach montażowych:

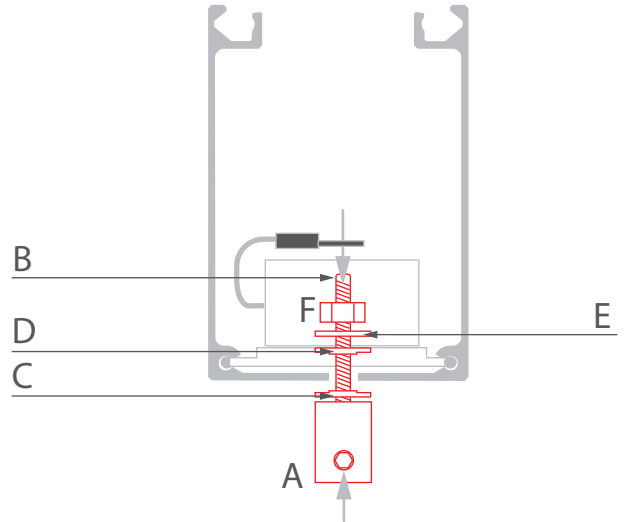
- klucz ampulowy
- wiertarka

UWAGA! Lista produktów, z którymi współpracują wybrane akcesoria dostępna jest na stronie klusdesign.pl.

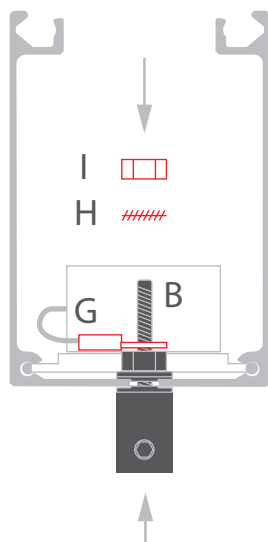
1. Podłącz kabel zasilający z zasilacza do łącznika prądowego (G). Nawierć otwory o średnicy 10mm pod zawieszki.



2. Pręt (B) włóż w otwór w profilu. Zamontuj na nim od zewnątrz podkładkę dolną (C) a następnie głowicę (A). Od wewnątrz zamontuj podkładkę górną (D), następnie podkładkę dystansową (E) i nakrętkę dolną (F).



3. Nałóż łącznik prądowy (G) na pręt z przełotem (B) a następnie nałóż podkładkę koronkową (H) i nakrętkę górną (I).



4. Wsuń pręt od oprawy przez głowicę i pręt z przełotem.
UWAGA! Pręt nie może dotykać aluminiowej listwy profilu BOX-KPL. Na koniec dokręć wkręt w głowicy kluczem imbusowym.

